

Sehr geehrte Investoren!

Wir als AVENTA-Gruppe verfolgen seit 2011 konsequent unseren eingeschlagenen Weg.

Unser Auftrag lautet leistbaren Wohnraum in und um Ballungsräume zu schaffen. Alle von uns bis heute errichteten rund 130 Wohnungen wurden verkauft und bereits übergeben. Mehrere hundert Wohnungen befinden sich derzeit in Planung, Bau und Verkauf.



Mit unseren Konzepten sprechen wir gleichermaßen die Endnutzer, also Menschen die selbst in unseren in Vollmassivbauweise errichteten Wohnungen leben, wie auch Anleger an.

Unsere Einheiten überzeugen durch eine intelligente Raumaufteilung. Wir planen unsere Objekte in exklusiver Zusammenarbeit mit der Bauplanung Meier GmbH und ergänzen dieses Know-how durch unsere eigenen technischen Zeichner. Dadurch können wir flexibel auf Kundenwünsche reagieren und individuelle Lösungen anbieten. Das heißt, dass die Größe einzelner Räume auch der Mitbestimmung des Kunden unterliegt. Schiebetüren anstatt klassischer Türen? Kein Problem. Jemand der eine Wohnung kauft um selbst darin zu wohnen hat ein Recht auf Individualität.

Wir legen großen Wert darauf unsere Wohnungen so zu planen und zu errichten, damit das alltägliche Leben in diesen Einheiten angenehm und zufriedenstellend ist.

Standardmäßig ist das Bad und WC in separaten Räumen zu finden. Ein separater Bereich bietet Platz für Waschmaschine und Warmwasserboiler sowie auch für diverse Haushaltsgeräte und -utensilien.



Großzügige Terrassen, Balkone und Grünflächen runden das Angebot ab und schaffen ein angenehmes Lebensklima in den AVENTA-Wohnungen.

Bei unserem derzeitigen Projekt handelt es sich um einen geplanten Neubau von 29 Wohnungen und die Errichtung von 44 KFZ-Stellplätzen in Hirtenberg im Bezirk Baden bei Wien. Die Wohnungsgrößen liegen zwischen 42 m² und 79 m² Wohnnutzfläche. Es handelt sich bei diesem Projekt um ein Bauvorhaben, welches Endverbraucher wie auch Anleger gleichermaßen anspricht. Das Projekt wird in leicht stufenähnlicher Bauweise umgesetzt. Der Fokus liegt dabei auf einer sehr guten Planung die kosteneffizientes Bauen für einen attraktiven Wohnraum ermöglicht.

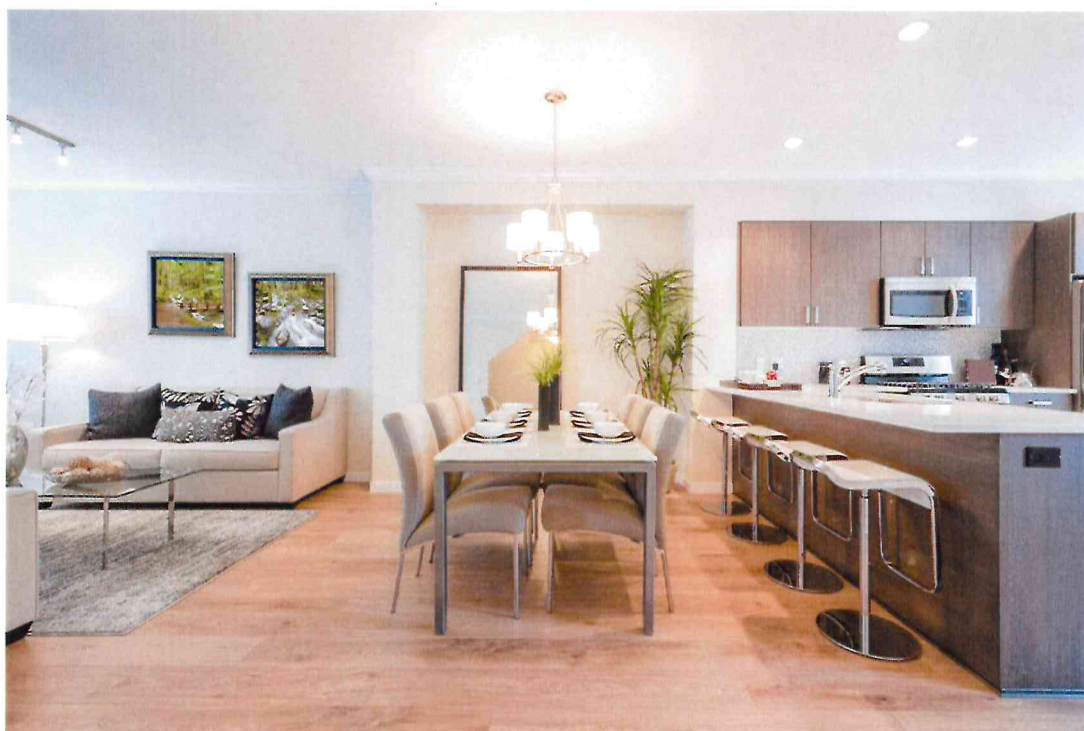
Der Projektstandort liegt in der Berndorfer Straße 1 in der Gemeinde Hirtenberg, im Bezirk Baden bei Wien, südlich und unweit der Bundeshauptstadt entfernt.

Die Lage inmitten einer ruhigen Wohngemeinde überzeugt ebenso wie die Nähe zum wirtschaftlichen und politischen Zentrum Österreichs, Wien. Der Großraum Wien zählt zu den am stärksten wachsenden Regionen in Österreich und profitiert vom Zuzug ausgebildeter Fachkräfte aus dem In- und Ausland.

Innerhalb weniger Kilometer findet man nicht nur internationale Arbeitsgeber und somit gut dotierte Arbeitsplätze, sondern auch beste Infrastruktur in jeder Hinsicht.

Die Gemeinde selbst bietet neben Kindergärten, Schulen und medizinischer Versorgung Arbeitsplätze und ein gut funktionierende Gemeindeleben, dass durch zahlreiche Vereine geprägt wird.

Als Projektverantwortliche für das Bauvorhaben in der Berndorfer Straße 1, in Hirtenberg konnten wir die bislang erfolgten Entwicklungsschritte begleiten und sind von einer erfolgreichen Umsetzung des Bauvorhabens überzeugt.



Wir bringen die organisatorischen und fachlichen Voraussetzungen mit und arbeiten ausschließlich mit heimischen und langjährigen Partnern in der Umsetzung unserer Projekte zusammen.

Mit Ihrem Vertrauen schaffen Sie die Möglichkeit, dass mehr Menschen Ihren Wohn(t)raum erleben können. Nicht zuletzt schaffen Sie damit auch für Viele eine sehr interessante Möglichkeit für Anleger-Investments. Unterstützen Sie uns mit Ihrer Investition.

Es freut uns, wenn auch Sie durch Ihre Investition Geschäftspartner werden.

Vielen Dank!

Mit freundlichen Grüßen



BMST Bostjan Weingerl

A handwritten signature in black ink, appearing to read 'Bostjan Weingerl'.

